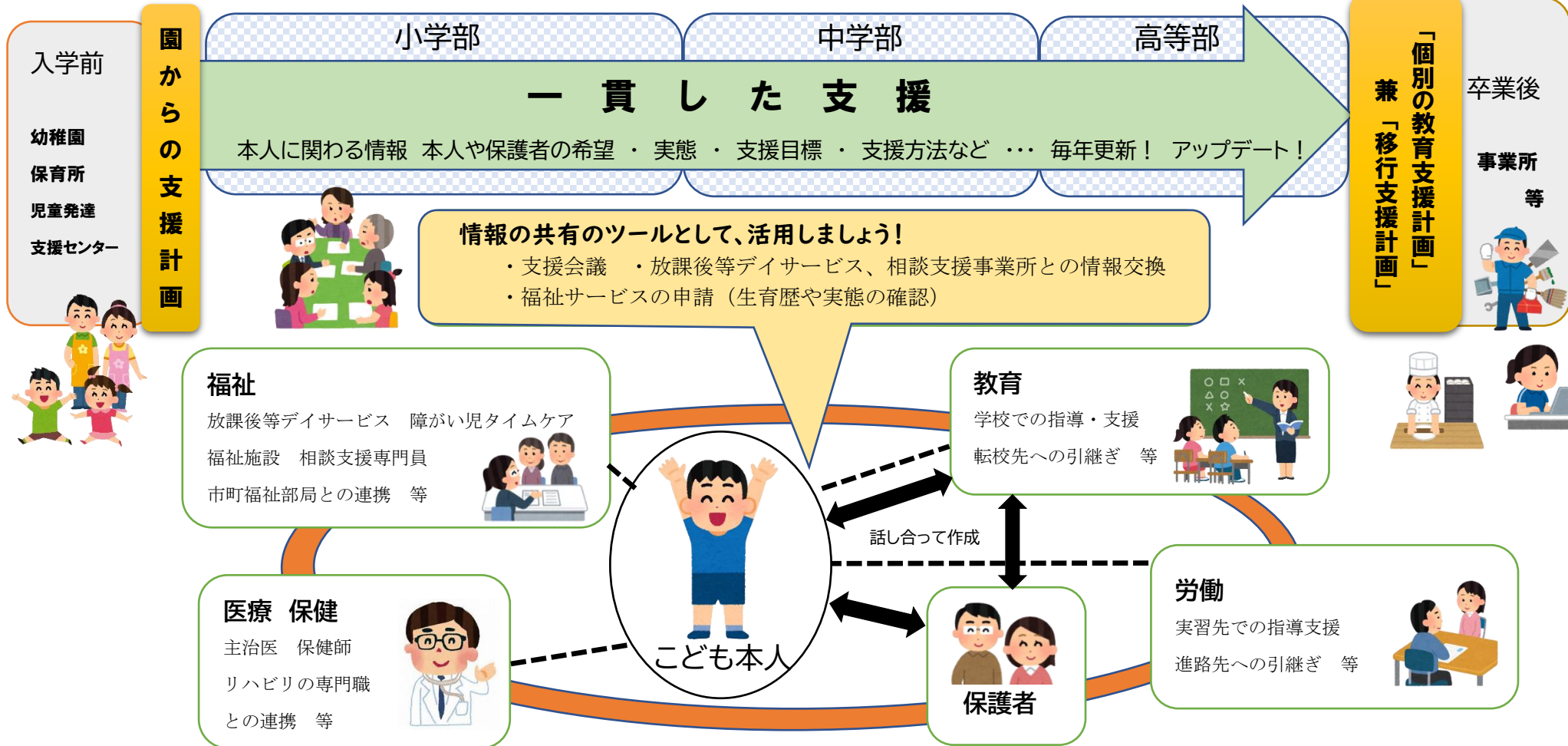




# 「個別の教育支援計画」 活用イメージ図

上手に活用して、関係機関に情報をつないでいきましょう！

進路先への引継ぎにも活用



## ※各家庭に、「個別の教育支援計画」の写しをお渡しします！

- ・ 個人情報がたくさん記入してありますので、基本的には保護者の方の責任で、関係機関に「見せる、渡す」などして、活用してください。各所で同じ説明を繰り返すことがなくなり、負担軽減につながります。
- ・ 学校では、施錠できる場所で、厳重に原本を保管しています。転学時や高等部卒業時には、原本を保護者にお渡しします。
- ・ 学校から関係機関に情報提供する場合があります。情報提供してほしくない内容がありましたら、担任にお伝えください。